

# JSME TU OD ROKU 1948

KAMPAŇ ZČU



KONCEPT | **S NÁMI MŮŽETE POČÍTAT**

## **IDEA**

Náš život je plný různých čísel. Některá jsou samozřejmá, jiná nás dokážou překvapit. Teprve s čísly si představíme,

jaký rozsah některé věci mají. Nebo dosah.

Na číslech ukážeme, jak moc už ZČU do plzeňského života vrostla. Zkrátka se s ní musí počítat!





## **EXPLIKACE**

Hlavním motivem jednotlivých formátů je číslo, které souvisí s univerzitou.

Číslo přitáhne pozornost ke sdělení, zároveň překvapí svou velikostí.

Demonstrujeme tak, že ZČU je organismus hodný respektu, který do života Plzně zasahuje víc, než by si leckdo dokázal na první dojem představit. Čísla v kampani škálujeme od ilustrace seriózních faktů až po zábavné perličky.

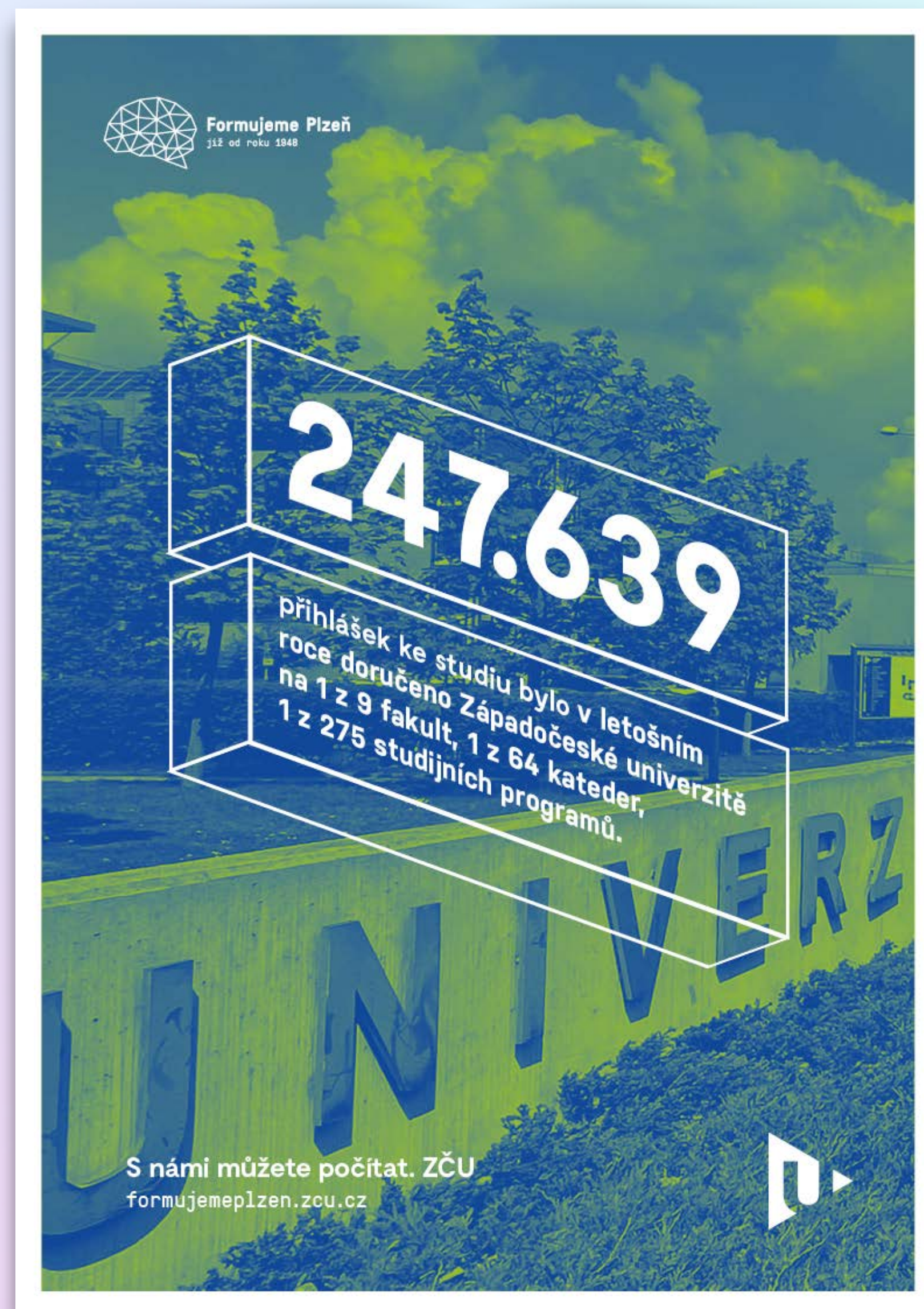




# VIZUÁL

Hlavním motivem vizuálu je číslo, které je zasazeno do barevně stylizované fotografie. Využíváme zde barevnou paletu z manuálu ZČU.

Grafika textových boxů má připomínat světelné tabule, které známe z letiště či nádraží.





# GRAFIKA TEXTU

Grafika textových boxů má připomínat světelné tabule, které známe z letiště či nádraží.

Rozložení boxů může být přizpůsobeno jak k orientaci formátu, tak k typu media.

Box můžeme i natočit pod úhlem 20 stupňů pro umístění na bannery.

Na vybraných bannerech (extrémní formáty) volíme zkrácené sdělení, pouze číslo a slovo související s uvedeným číslem.





# OOH | CLV

Pro kampaň doporučujeme volit outdoorový formát CLV, který velice dobře funguje ve veřejném prostoru. Tím, že budeme startovat kampaň na podzim, oceníme, že vitríny jsou prosvětlené.





# OOH | BILLBOARD

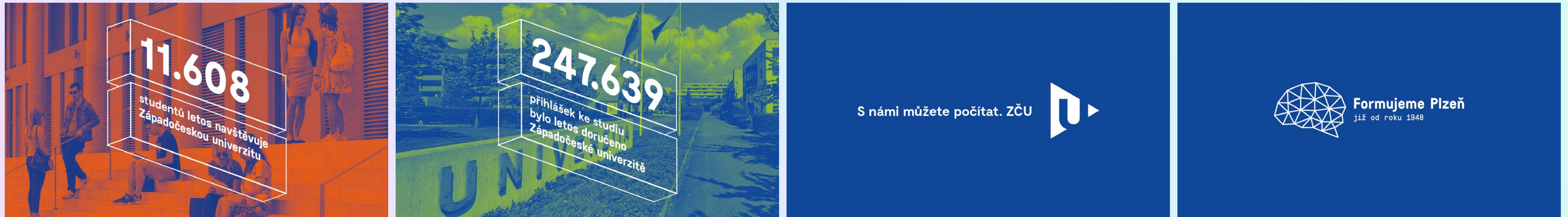
Další outdoorový formát, který doporučujeme, je billboard. Strategicky bychom volili místa na dálnicích a silnicích, které vedou do Plzně.

## Varianta B





# IMAGE VIDEO STORYBOARD



Kampaňové image video bude doplňovat outdoorovou a bannerovou online kampaň. Vizualně se chceme držet barevné stylizace reálií a grafického motivu čísel, která představí ZČU. Díky rychlé střihové skladbě bude video působit dynamicky.

Packshot

**S námi můžete počítat. ZČU**

**Formujeme Plzeň**

Již od roku 1948

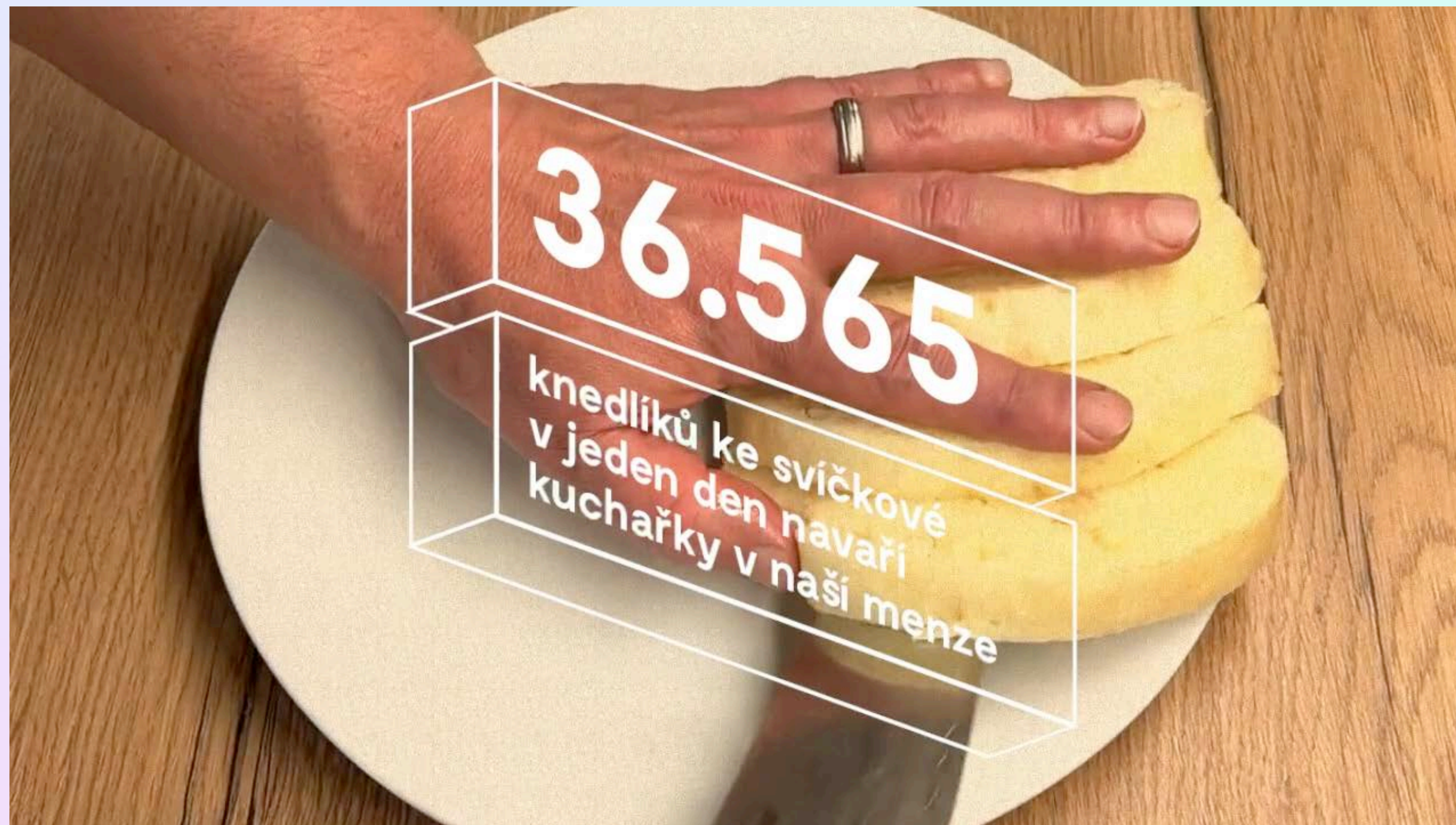


# VIDEO SOME

Serie krátkých videí určené převážně na sociální sítě. V tomto formátu chceme vytvářet zábavný obsah, který si uživatelé budou sdílet.

Příklad: Sledujeme kuchařku při práci ve školní jídelně. Připravuje knedlíky. V záběru se objeví box s překvapujícím číslem.

Komicky a atraktivně tady působí kontrast překvapivého obsahu a finálního sdělení, který je rozdílný i v samotné formě. Právě v efektu „AHA“ pochopení vnímáme potenciál, který takový formát má.



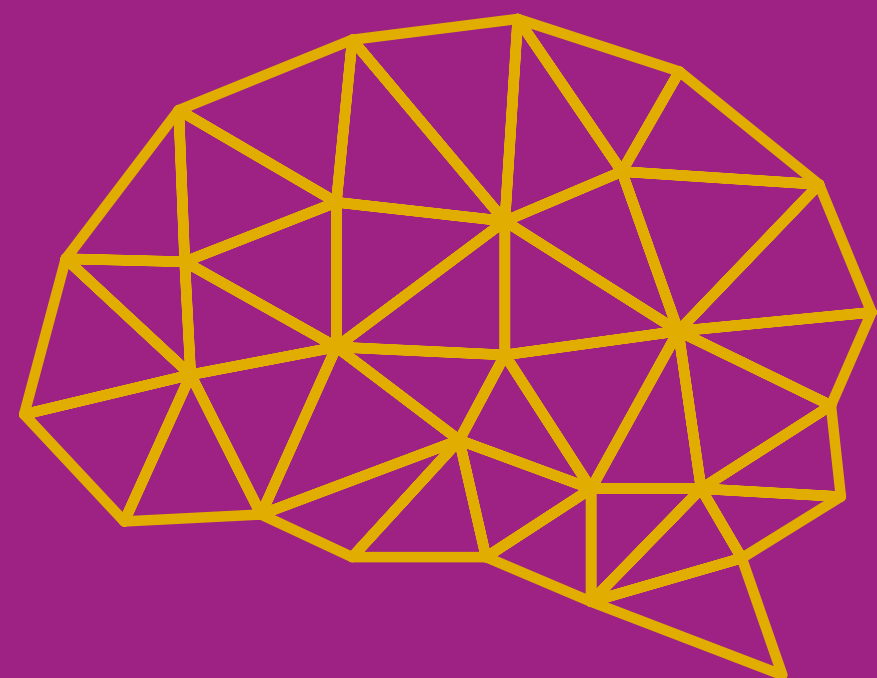


# SYMBOL

Graficky pracujeme s mozkem,  
který je seskládán z trojúhelníků –  
vizuálním symbolem ZČU.







**Formujeme Plzeň**  
již od roku 1948



# ČÍSLA | PŘÍKLADY

## Seriózní čísla | statistika ZČU:

- Celkový počet pedagogů od roku 1948
  - Celkový počet studentů od roku 1948
  - Celkový počet magistrů/inženýrů...
  - Počet zápočtů nebo zkoušek za studijní program
  - Celkový počet rektorů
  - Počet vědeckých publikací nebo patentů ZČU
  - Letopočet výstavby jednotlivých budov ZČU
  - Studenti z kolika různých států studují/studovali ZČU
  - Kolik průměrně váží skripta jednoho studenta ZČU
  - Kolik knih a publikací obsahuje knihovna ZČU
  - Kolik let trvalo studium všech absolventů ZČU
  - Kolik zkoušek se na ZČU vykoná za semestr
- atd.

## Zábavná čísla | odhad:

- Kolik dětí se narodilo studentům během studia
  - Počty jídel, kuchařek apod. menzy ZČU (cokoliv zajímavého)
  - Počet stromů v kampusu
  - Kolik metrů nad mořem měří nejvyšší bod ZČU
  - Počet schodů v jednotlivých budovách
  - Počet záchodů, pisoárů ve všech budovách ZČU
  - Jaké množství kávy vypije student během zkouškových období
  - Kolik megabajtů se přenese průměrně za jednu hodinu na ZČU
  - Kolik sňatků uzavřeli studenti ZČU během studia
  - Kolik měří nápis Sutnarka na budově ZČU
- atd.



**DÍKY ZA POZORNOST**

